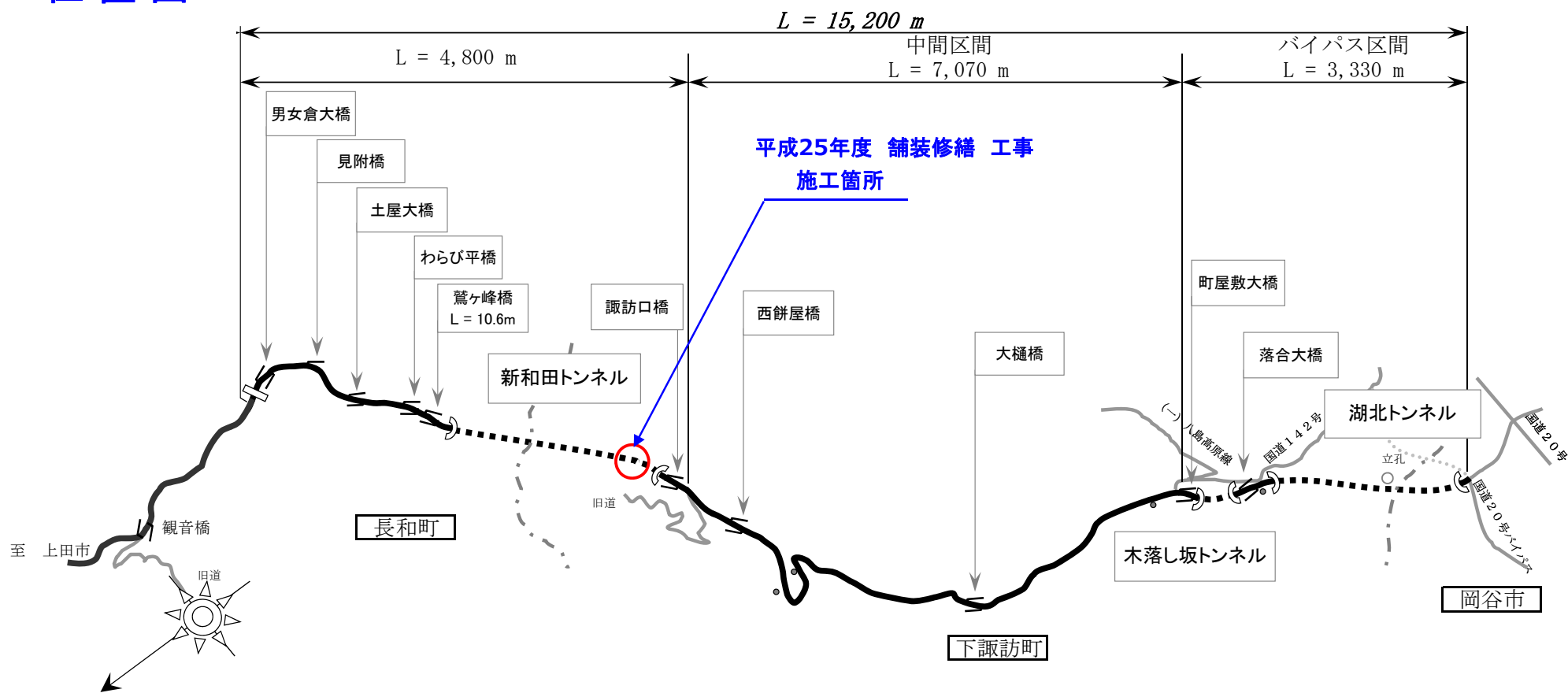


位置図

新和田トンネル有料道路 (路線全体概略図)

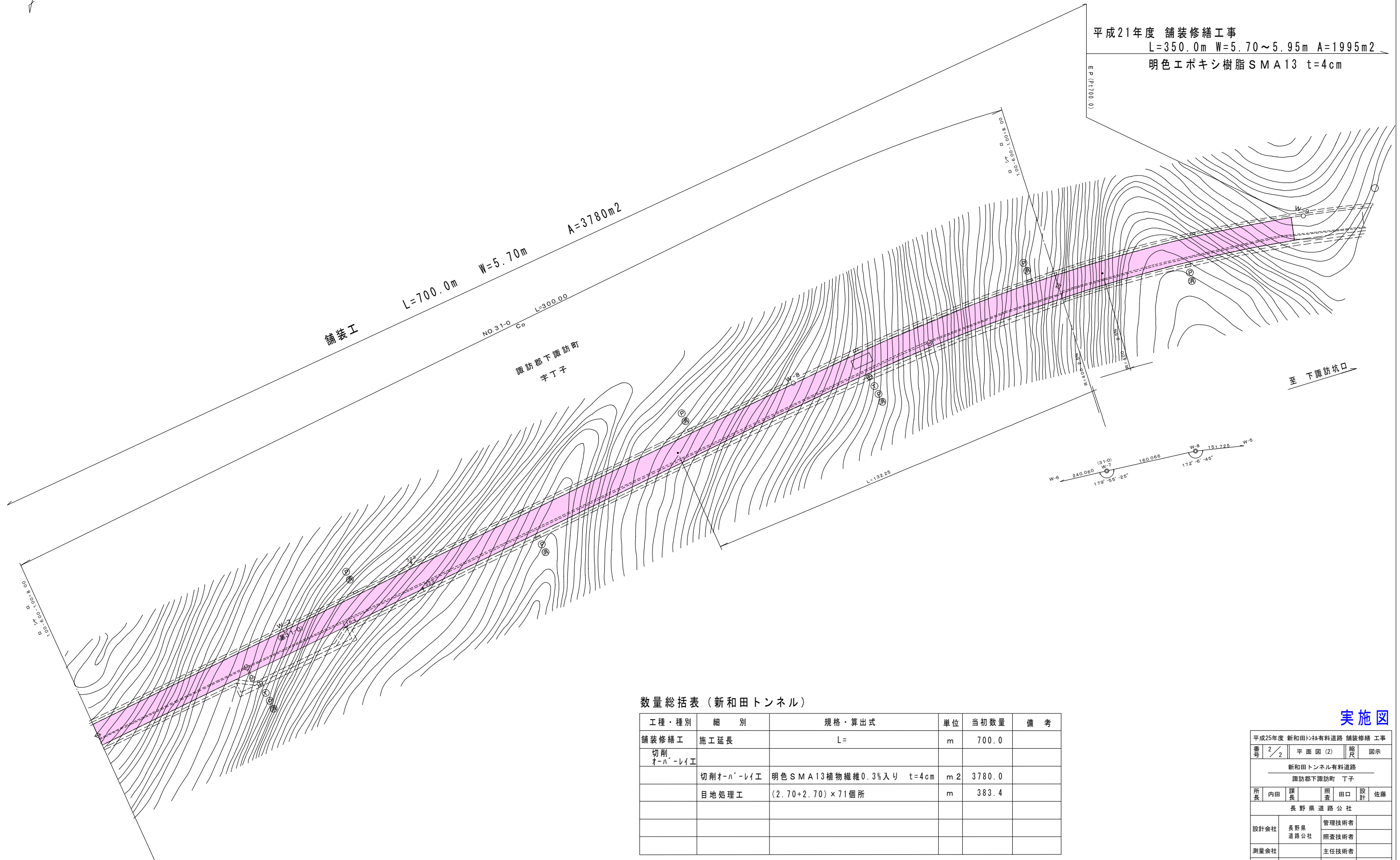


1:500



平面図(2) s = 1:500

平成21年度 舗装修繕工事
 L=350.0m W=5.70~5.95m A=1995m²
 明色エポキシ樹脂 SMA13 t=4cm



数量総括表 (新和田トンネル)

工種・種別	細別	規格・算出式	単位	当初数量	備考
舗装修繕工	施工延長	L=	m	700.0	
切削 オーバーレイ工					
	切削オーバーレイ工	明色SMA13植物繊維0.3%入り t=4cm	m ²	3780.0	
	目地処理工	(2.70+2.70) × 71箇所	m	383.4	

実施図

平成25年度 新和田トンネル有料道路 舗装修繕工事					
番号	2/2	平面図(2)	縮尺	図示	
新和田トンネル有料道路					
諏訪郡下諏訪町 丁子					
所長	内田	課長	調査	田口	設計 佐藤
長野県道路公社					
設計会社	長野県道路公社		管理技術者		
			調査技術者		
測量会社			主任技術者		
調査会社			主任技術者		