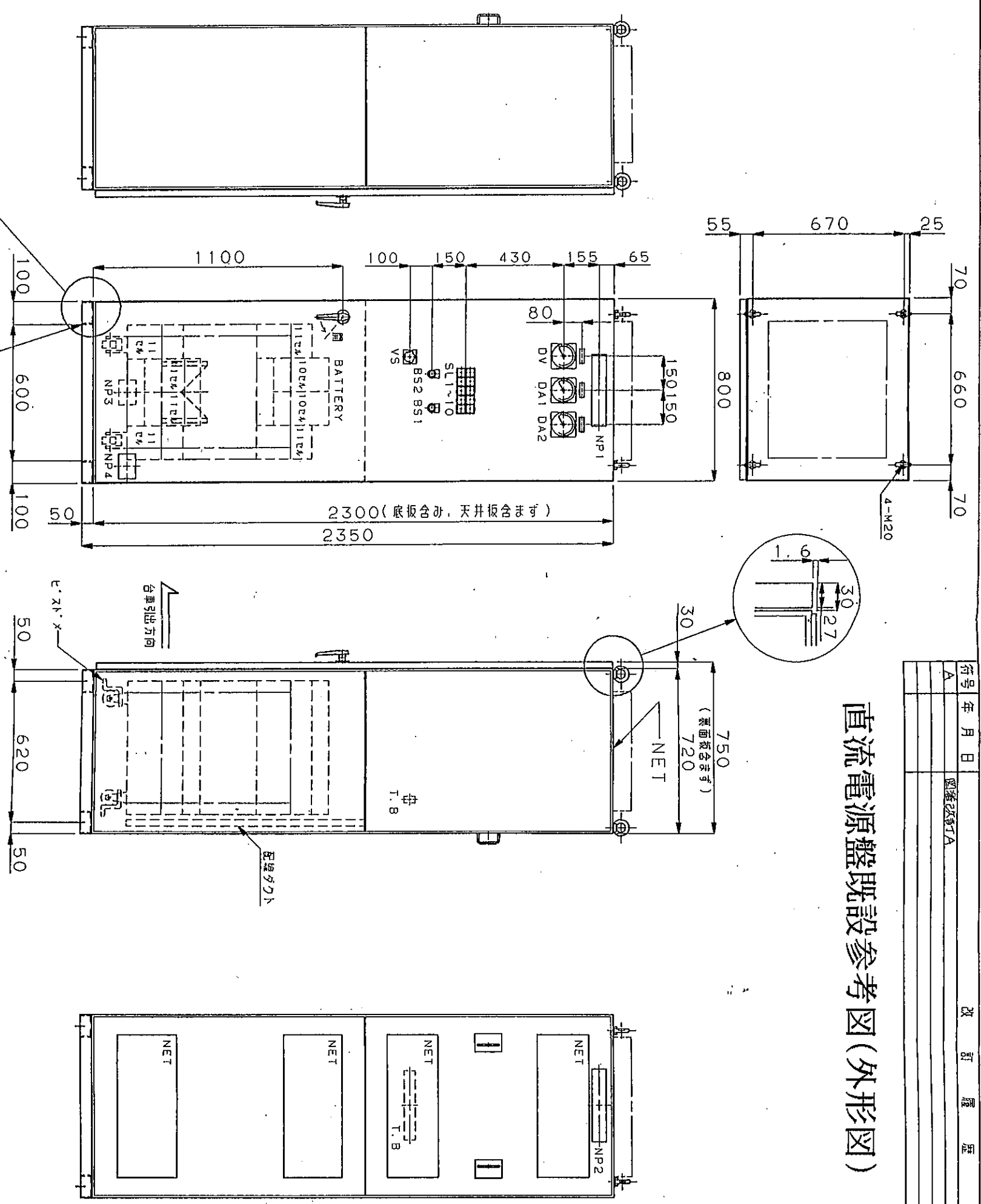


符号	年月日	改訂履歴	記印
A		図番2451A	藤川
			セバ

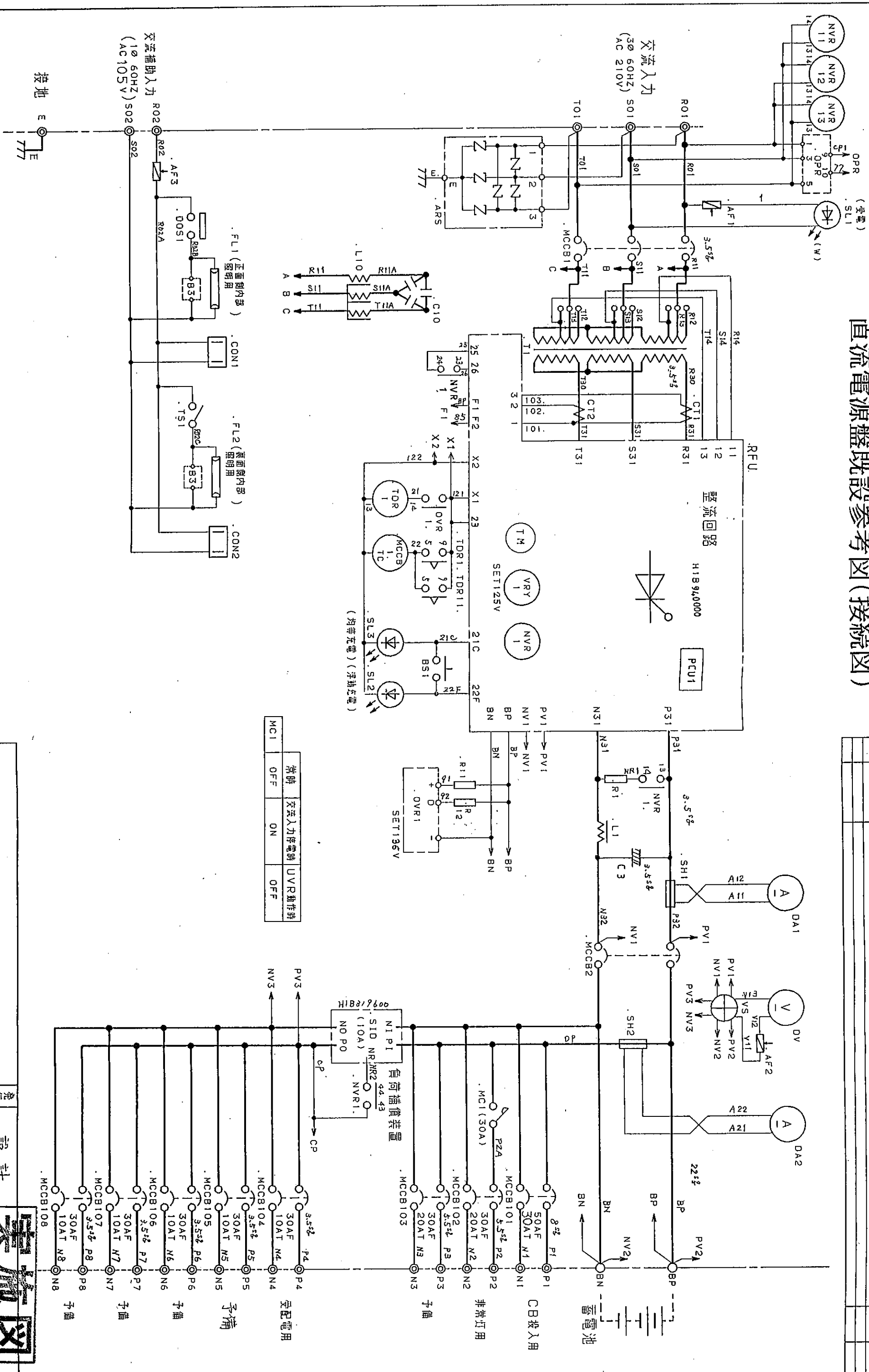
直流電源盤既設参考図(外形図)



実施図

発行	設計
図名	外形図
図番	8-2
承認	
検印	
字印	
図印	
設計	
図番	
図名	
発行	
承認	
検印	
字印	
図印	
設計	
図番	
図名	
発行	
承認	
検印	
字印	
図印	
設計	
図番	
図名	
発行	
承認	
検印	
字印	
図印	
設計	
図番	
図名	
発行	
承認	
検印	
字印	
図印	
設計	
図番	
図名	
発行	
承認	
検印	
字印	
図印	
設計	
図番	
図名	
発行	
承認	
検印	
字印	
図印	
設計	
図番	
図名	
発行	
承認	
検印	
字印	
図印	
設計	
図番	
図名	
発行	
承認	
検印	
字印	
図印	
設計	
図番	
図名	
発行	
承認	
検印	
字印	
図印	
設計	
図番	
図名	
発行	
承認	
検印	
字印	
図印	
設計	
図番	
図名	
発行	
承認	
検印	
字印	
図印	
設計	
図番	
図名	
発行	
承認	
検印	
字印	
図印	
設計	
図番	
図名	
発行	
承認	
検印	
字印	
図印	
設計	
図番	
図名	
発行	
承認	
検印	
字印	
図印	
設計	
図番	
図名	
発行	
承認	
検印	
字印	
図印	
設計	
図番	
図名	
発行	
承認	
検印	
字印	
図印	
設計	
図番	
図名	
発行	
承認	
検印	
字印	
図印	
設計	
図番	
図名	
発行	
承認	
検印	
字印	
図印	
設計	
図番	
図名	
発行	
承認	
検印	
字印	
図印	
設計	
図番	
図名	
発行	
承認	
検印	
字印	
図印	
設計	
図番	
図名	
発行	
承認	
検印	
字印	
図印	
設計	
図番	
図名	
発行	
承認	
検印	
字印	
図印	
設計	
図番	
図名	
発行	
承認	
検印	
字印	
図印	
設計	
図番	
図名	
発行	
承認	
検印	
字印	
図印	
設計	
図番	
図名	
発行	
承認	
検印	
字印	
図印	
設計	
図番	
図名	
発行	
承認	
検印	
字印	
図印	
設計	
図番	
図名	
発行	
承認	
検印	
字印	
図印	
設計	
図番	
図名	
発行	
承認	
検印	
字印	
図印	
設計	
図番	
図名	
発行	
承認	
検印	
字印	
図印	
設計	
図番	
図名	
発行	
承認	
検印	
字印	
図印	
設計	
図番	
図名	
発行	
承認	
検印	
字印	
図印	
設計	
図番	
図名	
発行	
承認	
検印	
字印	
図印	
設計	
図番	
図名	
発行	
承認	
検印	
字印	
図印	
設計	
図番	
図名	
発行	
承認	
検印	
字印	
図印	
設計	
図番	
図名	
発行	
承認	
検印	
字印	
図印	
設計	
図番	
図名	
発行	
承認	
検印	
字印	
図印	
設計	
図番	
図名	
発行	
承認	
検印	
字印	
図印	
設計	
図番	
図名	
発行	
承認	
検印	
字印	
図印	
設計	
図番	
図名	
発行	
承認	
検印	
字印	
図印	
設計	
図番	
図名	
発行	
承認	
検印	
字印	
図印	
設計	
図番	
図名	
発行	
承認	
検印	
字印	
図印	
設計	
図番	
図名	
発行	
承認	
検印	
字印	
図印	
設計	
図番	
図名	
発行	
承認	
検印	
字印	
図印	
設計	
図番	
図名	
発行	
承認	
検印	
字印	
図印	
設計	
図番	
図名	
発行	
承認	
検印	
字印	
図印	
設計	
図番	
図名	
発行	
承認	
検印	
字印	
図印	
設計	
図番	
図名	
発行	
承認	
検印	
字印	
図印	
設計	
図番	
図名	
発行	
承認	
検印	
字印	
図印	
設計	
図番	
図名	
発行	
承認	
検印	
字印	
図印	
設計	
図番	
図名	
発行	
承認	
検印	
字印	
図印	
設計	
図番	
図名	
発行	
承認	
検印	
字印	
図印	
設計	
図番	
図名	
発行	
承認	
検印	
字印	
図印	
設計	
図番	
図名	
発行	
承認	
検印	
字印	
図印	
設計	
図番	
図名	
発行	
承認	
検印	
字印	
図印	
設計	
図番	
図名	
発行	
承認	
検印	
字印	
図印	
設計	
図番	
図名	
発行	
承認	
検印	
字印	
図印	
設計	
図番	
図名	
発行	
承認	
検印	
字印	
図印	
設計	
図番	
図名	
発行	
承認	
検印	
字印	
図印	
設計	
図番	
図名	
発行	
承認	
検印	
字印	
図印	
設計	
図番	
図名	
発行	
承認	
検印	
字印	
図印	
設計	
図番	
図名	
発行	
承認	
検印	
字印	
図印	
設計	
図番	
図名	
発行	
承認	
検印	
字印	
図印	
設計	
図番	
図名	
発行	
承認	
検印	
字印	
図印	
設計	
図番	
図名	
発行	
承認	
検印	
字印	
図印	
設計	
図番	
図名	
発行	
承認	
検印	
字印	
図印	
設計	
図番	
図名	
発行	
承認	
検印	
字印	
図印	
設計	
図番	
図名	
発行	
承認	
検印	
字印	
図印	
設計	
図番	
図名	
発行	
承認	
検印	
字印	
図印	
設計	
図番	
図名	
発行	
承認	
検印	
字印	
図印	
設計	
図番	
図名	
発行	
承認	
検印	
字印	
図印	
設計	
図番	
図名	
発行	
承認	
検印	
字印	
図印	
設計	
図番	
図名	
発行	
承認	
検印	
字印	
図印	
設計	
図番	
図名	
発行	
承認	
検印	
字印	
図印	
設計	
図番	

直流電源盤既設参考図(接続図)



MCI	常時 OFF	交流入力停電時 ON	UVVリセット時 OFF
-----	--------	------------	--------------

実施図

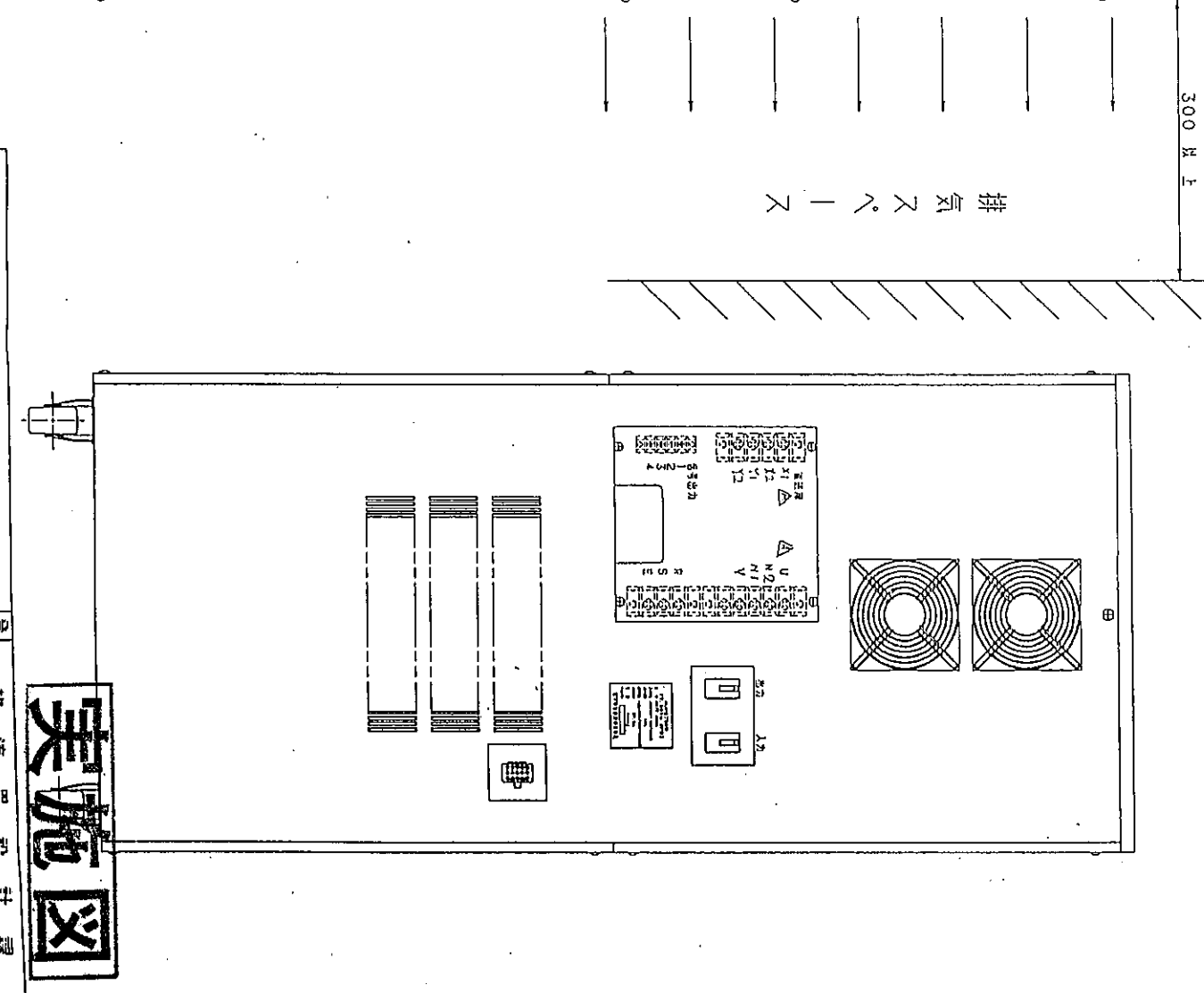
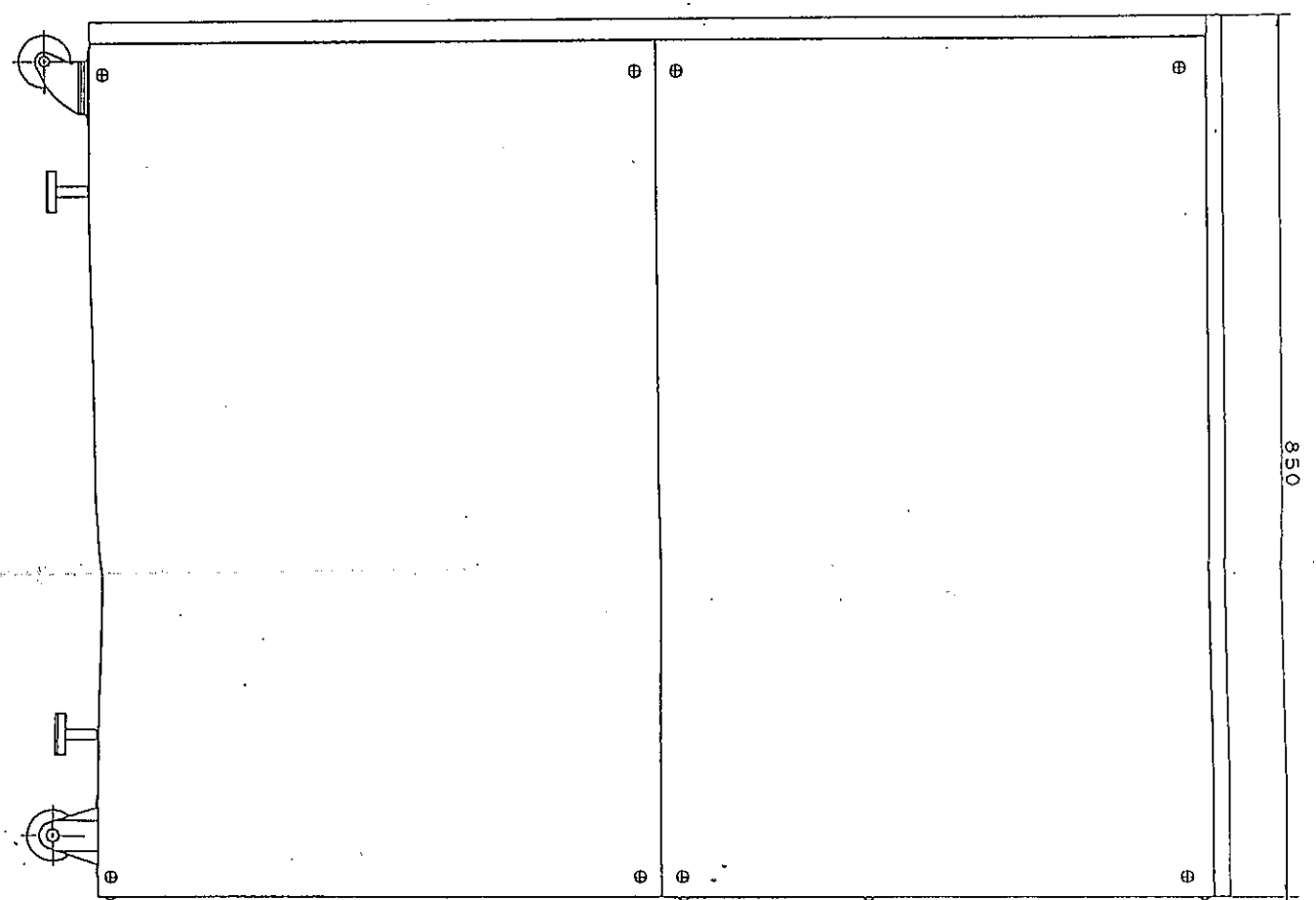
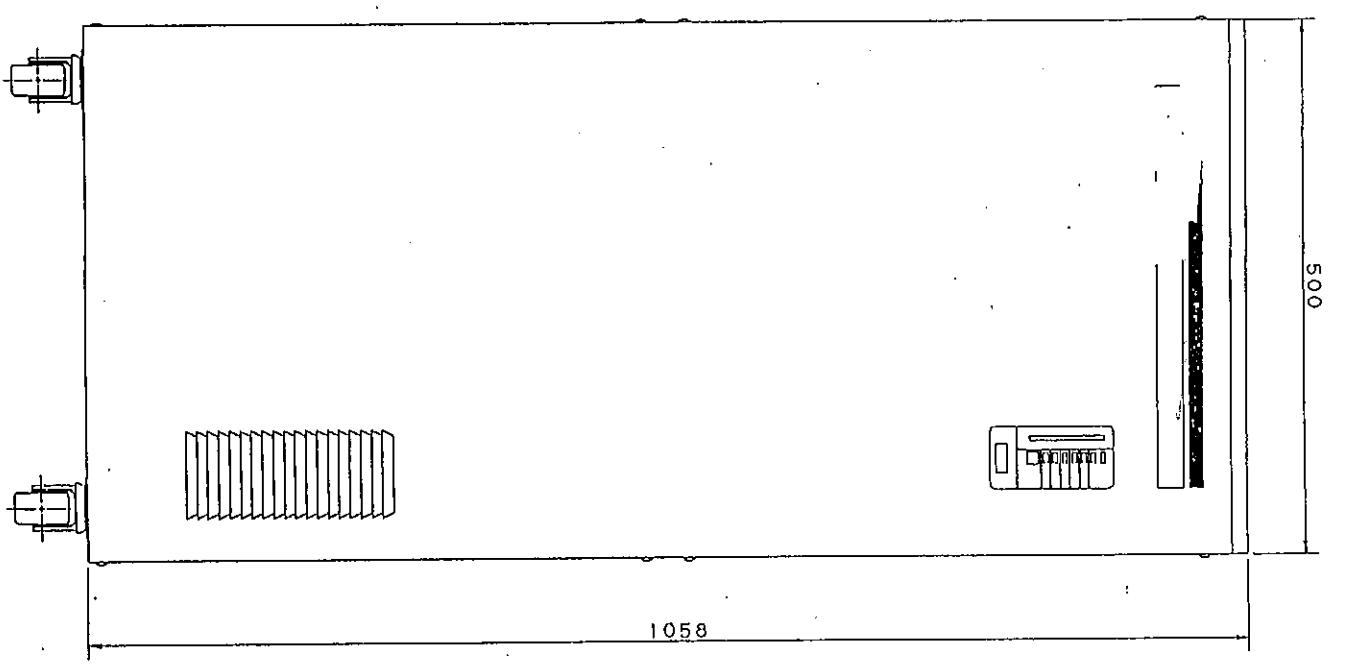
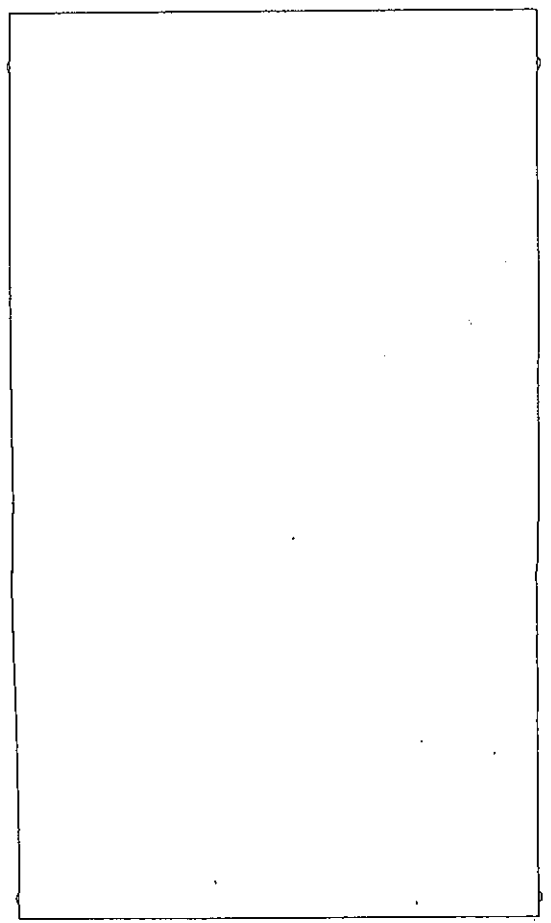
表示灯は全てLEDを使用します。

図名	接続図
設計	8-3
承認	三角法 単位=mm

符号	年月日	改訂履歴	記印	換印

行号	年月日	修改	姓名	原因

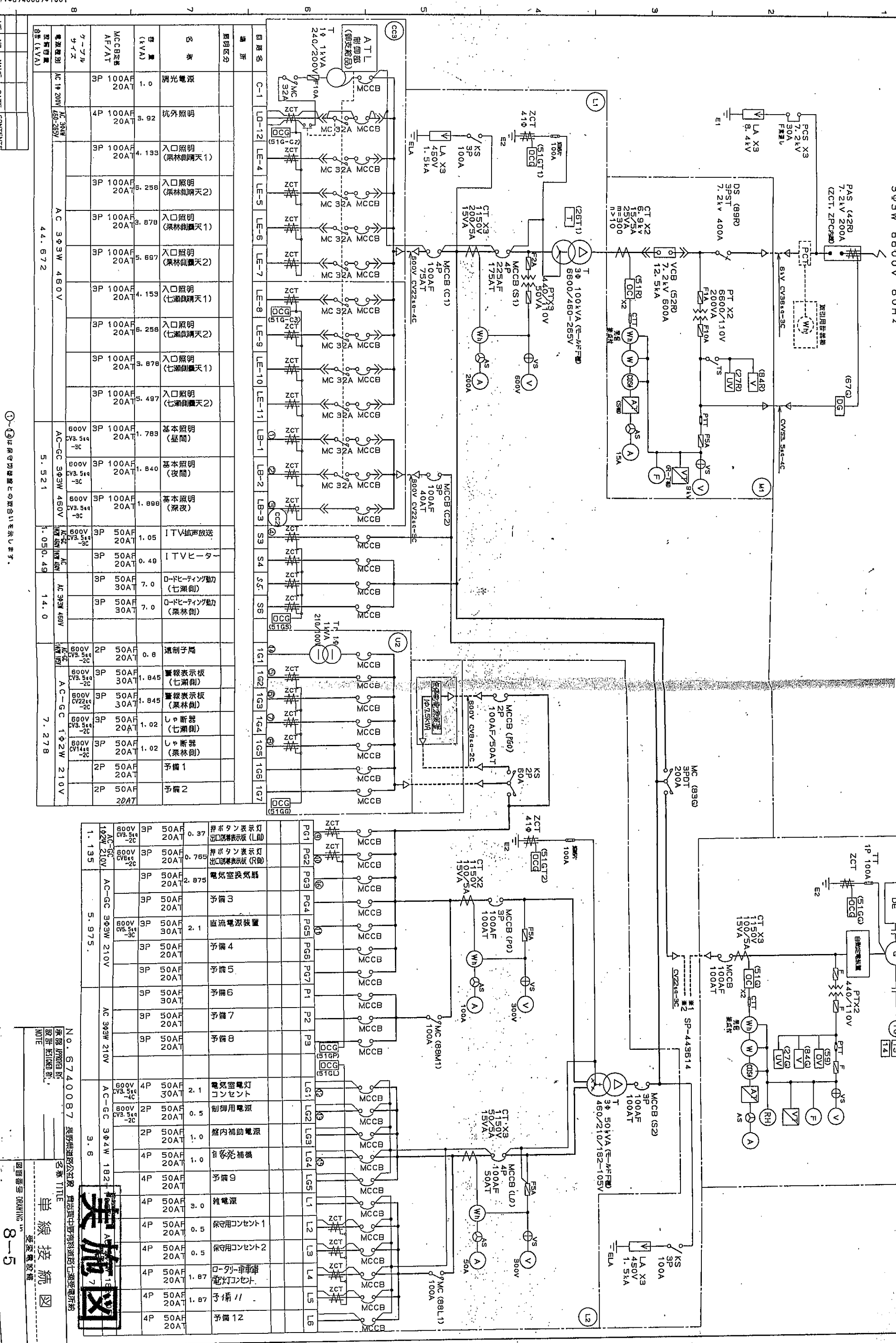
交流無停電電源装置既設参考図(外形図)



実施図

図名	整 流 器 設 計 図
図号	8-4
単位	mm
比例	1/20
製図	
校核	
承認	

交流無停電電源装置既設参考図(単線結線図)



回路名	区画	種別	容量 (kVA)	電圧 (V)	電流 (A)	電圧降下 (V)
調光電源	C-1	3P 100AF 20AT	1.0	460V	1.33	0.1
坑外照明	LD-12	4P 100AF 20AT	3.92	460V	5.1	0.2
入口照明 (栗林側雨天1)	LE-4	3P 100AF 20AT	4.193	460V	5.6	0.2
入口照明 (栗林側雨天2)	LE-5	3P 100AF 20AT	5.258	460V	7.0	0.3
入口照明 (栗林側雨天1)	LE-6	3P 100AF 20AT	3.878	460V	5.1	0.2
入口照明 (栗林側雨天2)	LE-7	3P 100AF 20AT	5.697	460V	7.6	0.3
入口照明 (七瀬側雨天1)	LE-8	3P 100AF 20AT	4.153	460V	5.5	0.2
入口照明 (七瀬側雨天2)	LE-9	3P 100AF 20AT	6.258	460V	8.4	0.4
入口照明 (七瀬側雨天1)	LE-10	3P 100AF 20AT	3.878	460V	5.1	0.2
入口照明 (七瀬側雨天2)	LE-11	3P 100AF 20AT	5.497	460V	7.3	0.3
基本照明 (昼間)	LB-1	3P 100AF 20AT	1.783	460V	2.3	0.1
基本照明 (夜間)	LB-2	3P 100AF 20AT	1.840	460V	2.4	0.1
基本照明 (深夜)	LB-3	3P 100AF 20AT	1.898	460V	2.5	0.1
ITV音声放送	S3	3P 50AF 20AT	1.05	460V	1.4	0.05
ITVヒーター	S4	3P 50AF 30AT	0.48	460V	0.6	0.02
ロードヒーティング動力 (七瀬側)	S5	3P 50AF 30AT	7.0	460V	9.3	0.4
ロードヒーティング動力 (栗林側)	S8	3P 50AF 30AT	7.0	460V	9.3	0.4
速制子局	1G1	2P 50AF 20AT	0.8	460V	1.0	0.04
警報表示板 (七瀬側)	1G2	3P 50AF 30AT	1.845	460V	2.4	0.1
警報表示板 (栗林側)	1G3	3P 50AF 30AT	1.845	460V	2.4	0.1
しゃ断器 (七瀬側)	1G4	3P 50AF 20AT	1.02	460V	1.3	0.05
しゃ断器 (栗林側)	1G5	3P 50AF 20AT	1.02	460V	1.3	0.05
予備1	1G6	2P 50AF 20AT		460V		
予備2	1G7	2P 50AF 20AT		460V		

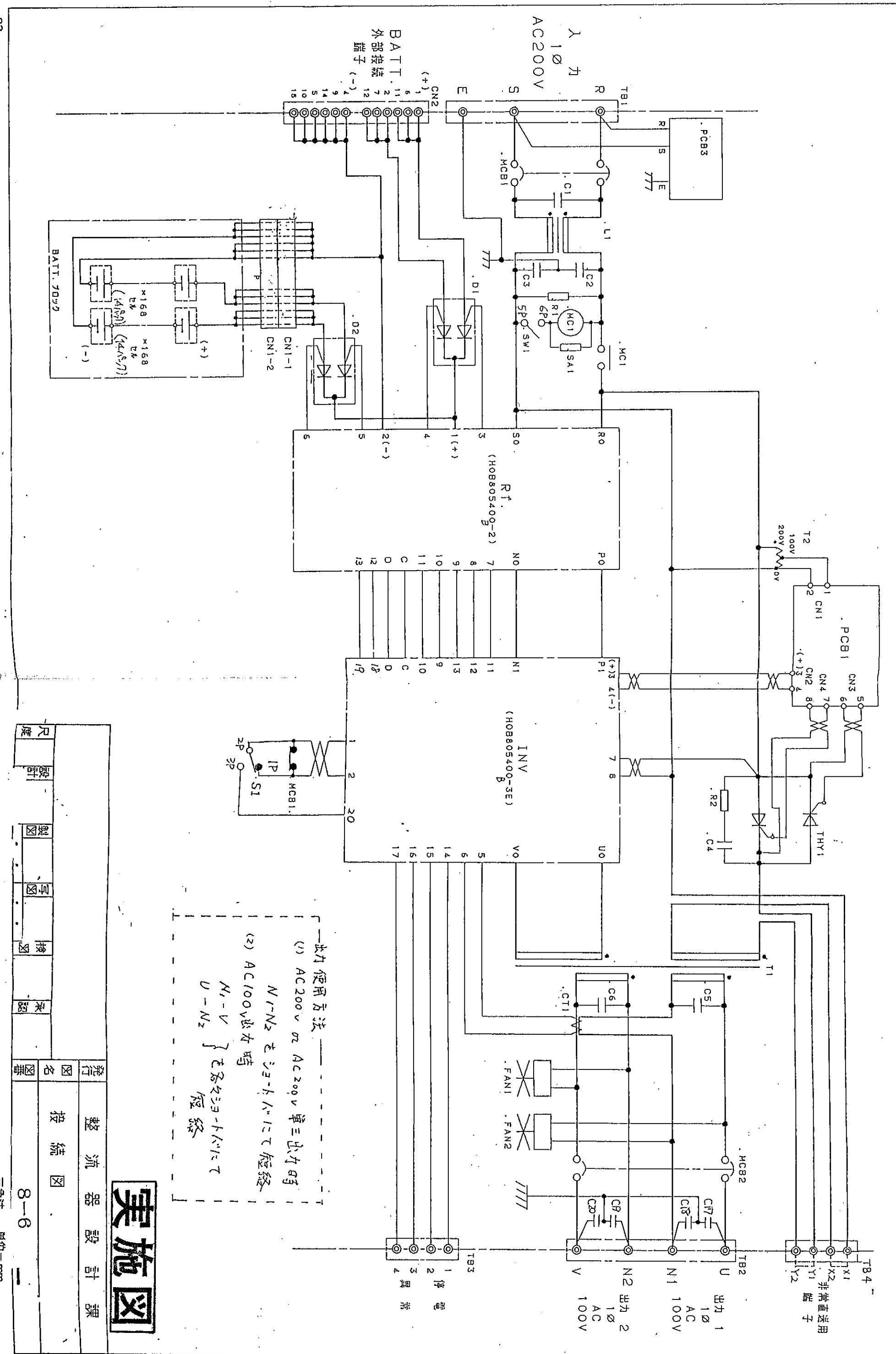
回路名	区画	種別	容量 (kVA)	電圧 (V)	電流 (A)	電圧降下 (V)
押ボタン表示灯	PG1	3P 50AF 20AT	0.37	460V	0.5	0.02
出口警報表示灯 (L脚)	PG2	3P 50AF 20AT	0.765	460V	1.0	0.04
出口警報表示灯 (R脚)	PG3	3P 50AF 20AT	0.765	460V	1.0	0.04
電気室換気扇	PG4	3P 50AF 20AT	2.875	460V	3.8	0.15
予備3	PG5	3P 50AF 20AT		460V		
直流電源装置	PG6	3P 50AF 30AT	2.1	460V	2.8	0.1
予備4	PG7	3P 50AF 20AT		460V		
予備5	P1	3P 50AF 20AT		460V		
予備6	P2	3P 50AF 20AT		460V		
予備7	P3	3P 50AF 20AT		460V		
予備8	P3	3P 50AF 20AT		460V		
電気室電灯	LG1	4P 50AF 30AT	2.1	460V	2.8	0.1
制御用電源	LG2	2P 50AF 20AT	0.5	460V	0.6	0.02
盤内補助電源	LG3	2P 50AF 20AT	1.0	460V	1.3	0.05
多灯補機	LG4	4P 50AF 20AT	1.0	460V	1.3	0.05
予備9	LG5	4P 50AF 20AT		460V		
雑電源	L1	4P 50AF 20AT	3.0	460V	4.0	0.15
保守用コンセント1	L2	4P 50AF 20AT	0.5	460V	0.6	0.02
保守用コンセント2	L3	4P 50AF 20AT	0.5	460V	0.6	0.02
ローリ-車庫電灯コンセント	L4	4P 50AF 20AT	1.87	460V	2.5	0.1
予備11	L5	4P 50AF 20AT		460V		
予備12	L6	4P 50AF 20AT		460V		

No. 5740087 豊野建設株式会社 貴州真中野有線道路工事業受電所
 単線接続図
 図面番号 DRAWING No. 8-5
 愛電電設部



交流無停電電源装置既設参考図(接続図-1)

符号	年月日	改訂履歴	記印	捺印

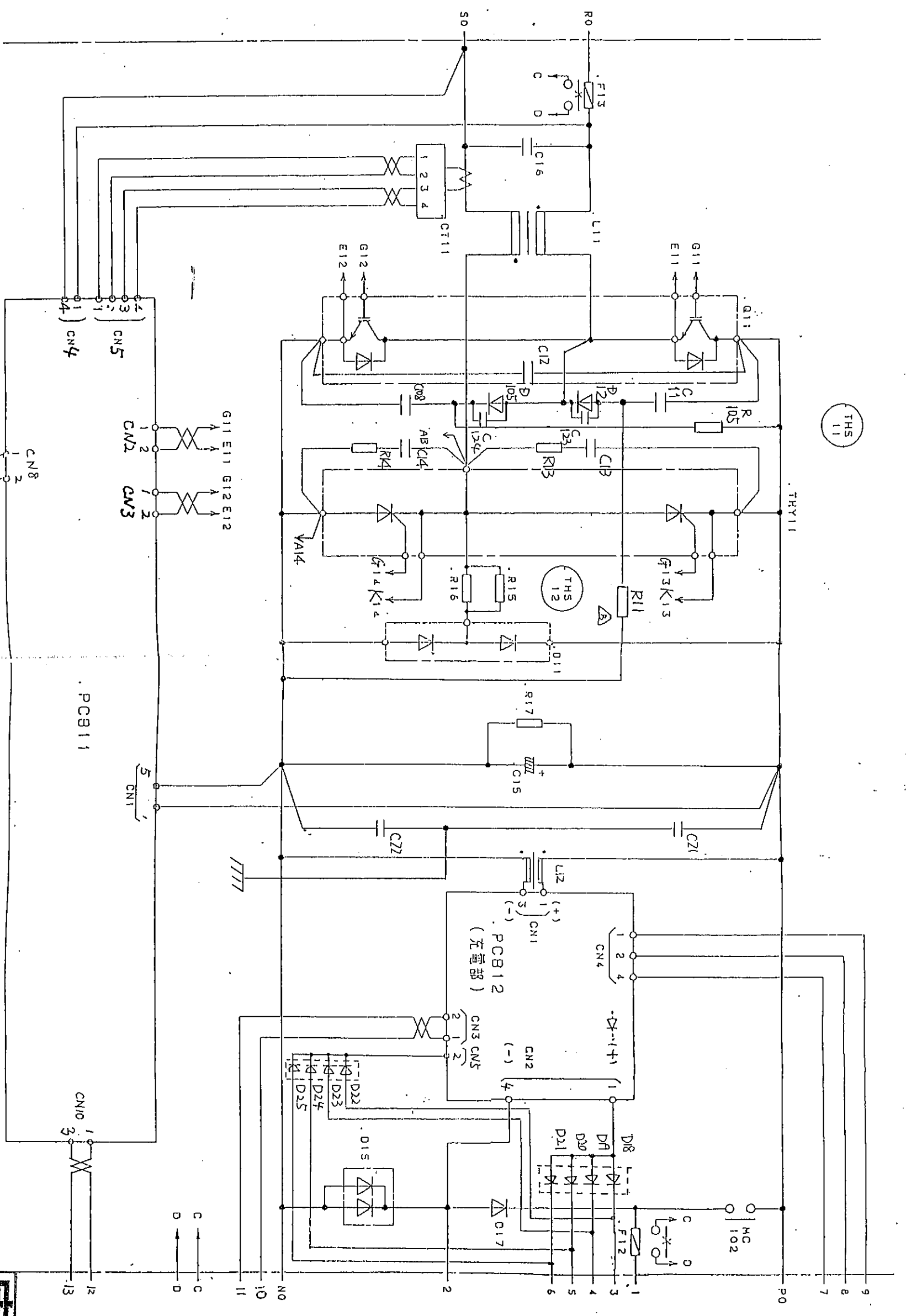


実施図

発行	整流器設計課
図名	接続図
図番	8-6
承認	
接図	
写図	
製図	
設計	
尺度	

交流無停電電源装置既設参考図(接続図一2)

符号	年月日	改訂履歴	記号



実施図

整流器設計課

接続図

8-7

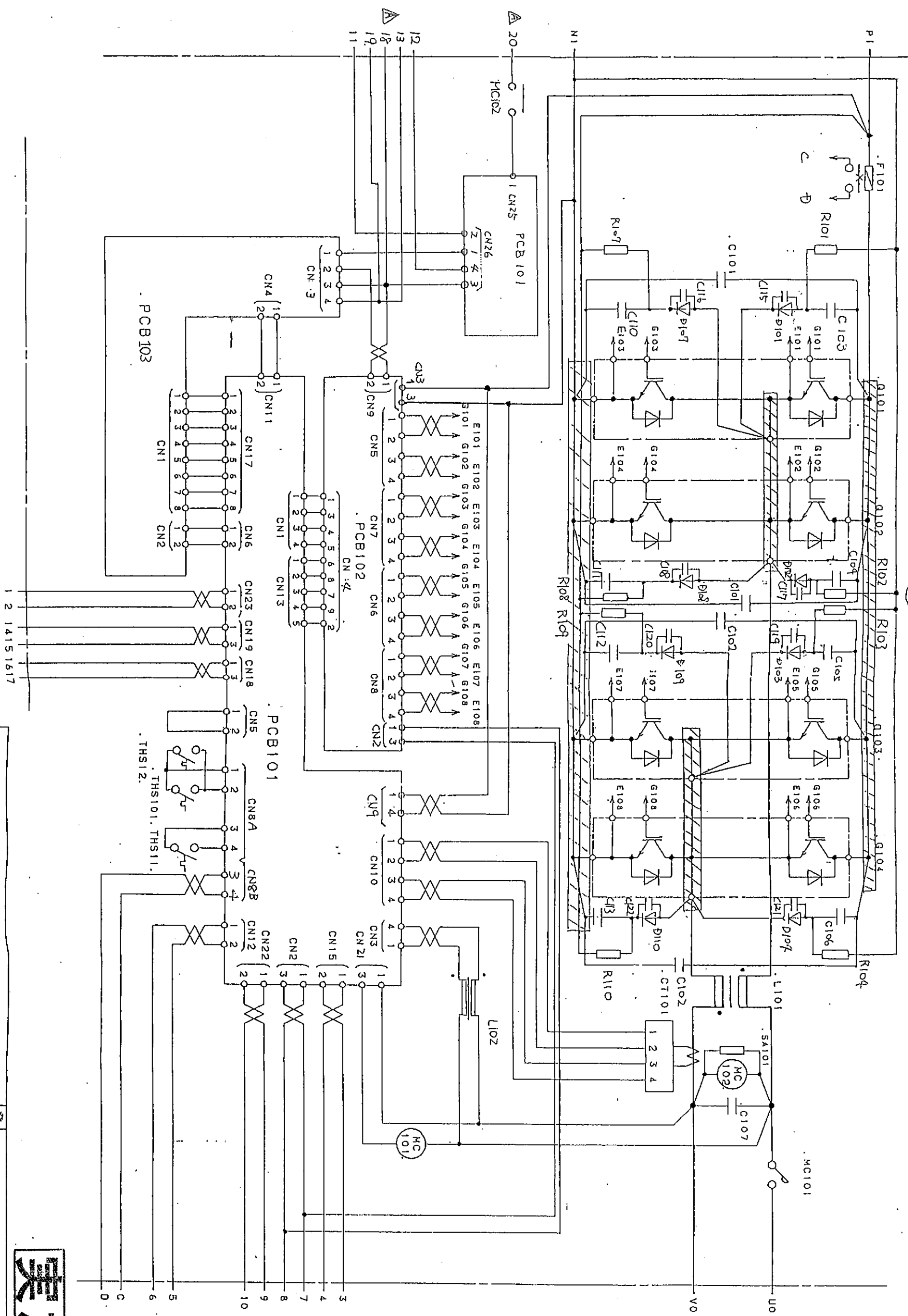
三角法 単位=mm

尺寸	設計	製図	写図	検図	承認

交流無停電電源装置既設参考図(接続図一3)

THS 101

年月日	55	改訂履歴	接印



実施図

整流器設計課

投統図

発行	図名	投統図	8-8
承認	承認	承認	承認
換	換	換	換
製	製	製	製
設計	設計	設計	設計
尺	尺	尺	尺