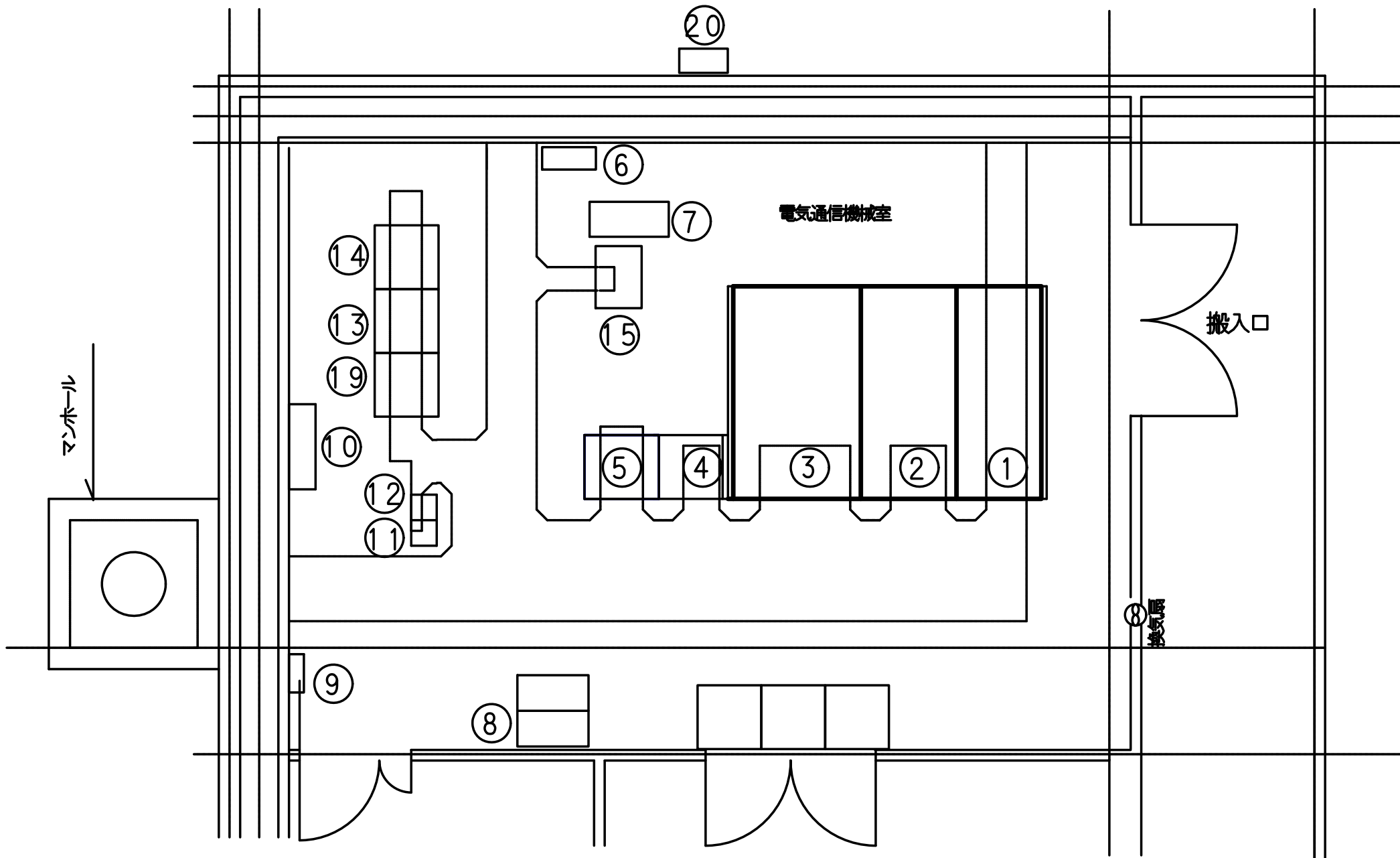


# 管理事務所内機器配置図

(電気通信機械室)

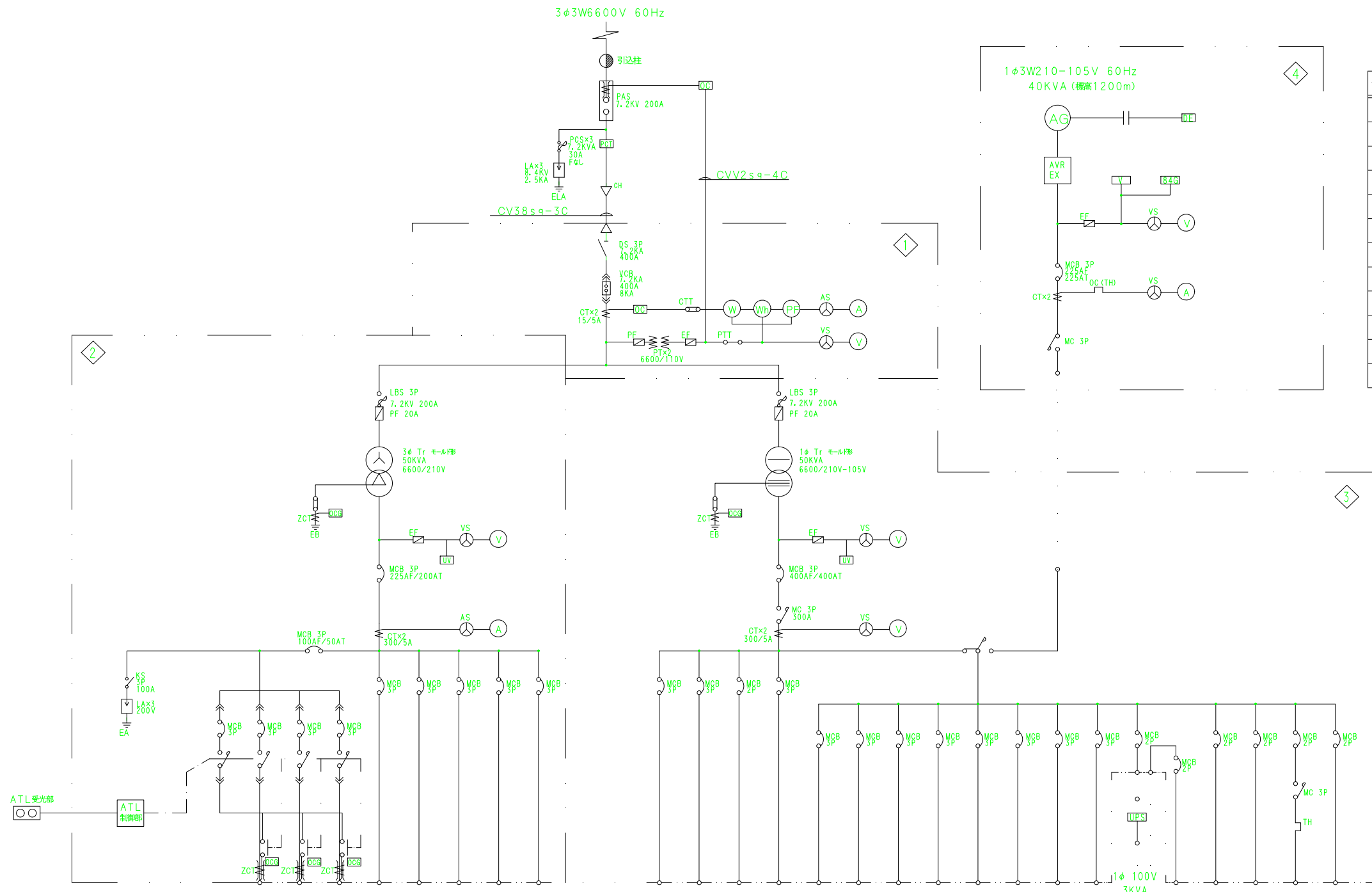
S=1/50

## 機器名称



記号	名称	備考
①	高圧受電盤	
②	動力変圧器盤	
③	電灯変圧器盤	
④	道路照明盤	C/Cタイプ
⑤	直流電源盤	平成19年12月更新
⑥	分電盤	
⑦	無停電電源装置	出力5KVA
⑧	CVCF	
⑨	接地端子盤	
⑩	端子盤	
⑪	管理用無線機	
⑫	消防用無線機	
⑬	子局伝送装置	
⑭	ITV制御架	
⑮	再放送制御架	料金所表示板中継器内臓
⑯	道路情報サーバー	
⑰	情報板伝送処理装置	
⑱	遠隔伝送処理装置	
⑲	CCTV制御架(湖北)	
⑳	自動点滅装置受光部	

# 管理事務所単線結線図



## 凡例

記号	説明	記号	説明	記号	説明
Ⓐ	電流計	AS	電流計切替スイッチ	2Z	不足電圧継電器
Ⓥ	電圧計	VS	電圧計切替スイッチ	51G	地絡電流継電器
Ⓦ	電力計	KS	ナイフスイッチ	51	過電流継電器
ⓌH	積算電力量計	LA	避雷器	TS	試験停電開閉器
Ⓕ	周波数計	PF	電力ヒューズ		
Ⓧ	力率計	EF	包装ヒューズ		
PAS	気中開閉器	CT	変流器		
PCS	高圧カットアウト	PT	計器用変圧器		
DS	断路器	PCT	計器用変圧器・変流器		
VCB	真空遮断機	ZCT	零相変流器		
MC	電磁接触器	CTT	電流試験端子		
MCB	配線用遮断器	PTT	電圧試験端子		

## 機器名称表

NO.	名称	備考
①	高圧受電盤	
②	動力変圧器盤	3φ 50KVA Tr 内臓
③	電灯変圧器盤	1φ 50KVA Tr 内臓
④	自家発電機	
⑤	道路照明盤	C/Cタイプ

電気方式	AC 3φ 3W 210V										AC 1φ 3W 210-105V				AC/GC 1φ 3W 210-105V														
回路番号	C-1	RL-1	RL-2	RL-3	P-1	P-2	P-3	P-4	P-5	—	L-1	L-2	L-3	—	—	L0-12	LG-1	LG-2	LG-3	LG-4	LG-5	LG-6	LG-7A	LG-7B	LG-8	LG-9	LG-10	LG-11	
負荷名称	調光電源	料金所照明(1)	料金所照明(2)	道路照明	管理事務所内動力	ブース動力(短ブースA)	ブース動力(長ブース)	ブース動力(短ブースB)	公衆便所床ヒータ	予備	(L1・L2) 管理事務所電灯コンセント	倉庫電灯コンセント	盤内電源	予備	予備	料金機械	(L1・L2) 管理事務所電灯コンセント	ブース電灯コンセント(短ブースA)	ブース電灯コンセント(長ブース)	ブース電灯コンセント(短ブースB)	ブース電灯コンセント(長ブース)	公衆便所電灯コンセント	発電機至電灯コンセント	無停電電源装置一次	無停電電源装置二次	直流電源装置	発電機機械電源	発電機至吸気ファン	盤内制御電源
容量(KVA)	50	50	50	50	100	50	100	50	50	100	100	50	50	50	50	50	100	50	50	50	50	50	50	50	50	50	50	50	50
容量合計(KVA)	1.0	5.02	4.3	1.524	13.375	8.19	16.30	8.19	4.16	—	8.98	5.17	0.15	1.5	—	1.0	14.67	6.99	5.253	6.498	0.8	6.183	5.0	—	5.0	0.5	6.4	0.3	
	62.059										16.8				58.594														

平成25年度 新和トンネル有料道路 送電設備改修工事  
 番号 4/11 管理事務所機器設置部 (電気設備課) 図 縮尺  
 一般国道142号  
 小泉郡長和町末田~諏訪郡下諏訪町  
 新和トンネル  
 調査 設計 製図  
 長野県道路公社